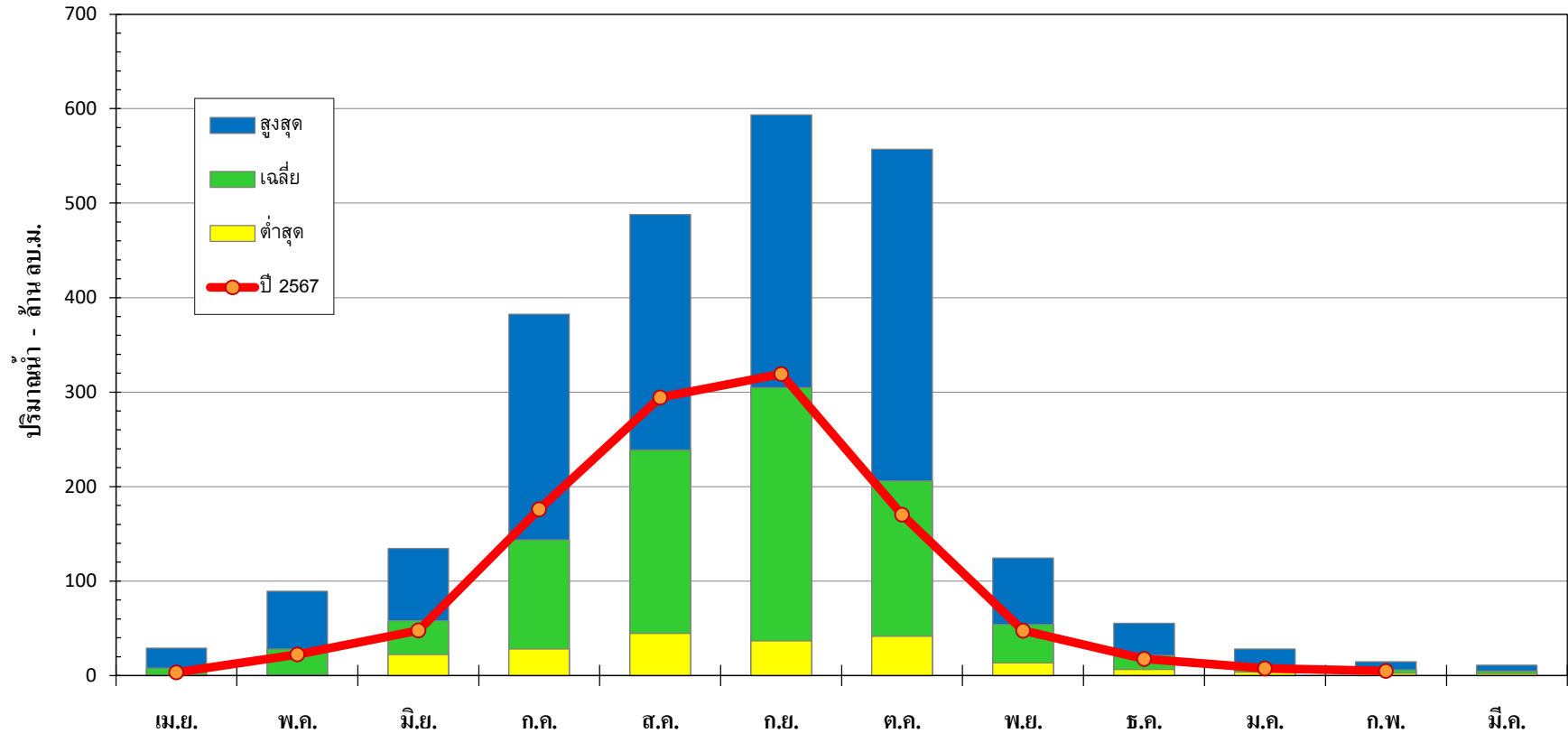




## กราฟปริมาณน้ำท่ารายเดือน แม่น้ำแควน้อย ปีน้ำ 2555-2567

สถานี N.81 อ.ชาติตระการ จ. พิษณุโลก



ปีน้ำ	เม.ย.	พ.ค.	มิ.ย.	ก.ค.	ส.ค.	ก.ย.	ต.ค.	พ.ย.	ธ.ค.	ม.ค.	ก.พ.	มี.ค.	ทั้งปี
สูงสุด	29.19	89.20	134.37	382.43	487.98	593.59	557.01	124.40	55.29	28.19	14.43	10.95	<b>2,372.73</b>
เฉลี่ย	7.80	28.20	58.26	143.61	238.72	304.94	206.20	54.04	21.23	10.26	5.97	4.85	<b>1,081.49</b>
ต่ำสุด	0.40	0.48	22.37	28.03	44.54	36.56	41.58	13.19	6.32	3.65	2.29	1.92	<b>483.26</b>
<b>ปี 2567</b>	<b>3.32</b>	<b>22.32</b>	<b>47.87</b>	<b>176.04</b>	<b>294.26</b>	<b>319.15</b>	<b>170.19</b>	<b>47.34</b>	<b>17.47</b>	<b>7.49</b>	<b>4.59</b>		